

MADE
IN
GERMANY

viZaar®
industrial imaging AG



DUALSICHT-INNENROHR-INSPEKTIONSKAMERA

REVOLVER 80

VOLLSTÄNDIGE ROHRWAND- UND SCHWEISSNAHTPRÜFUNG
SCHNELL UND KOSTENGÜNSTIG

⚡ VERKÜRZEN SIE DIE INSPEKTIONSZEIT

Durch schnellen Systemaufbau, endlose Rotation des Kamerakopfes und intelligente Prüfroutinen.

⚡ REDUZIEREN SIE DIE PRÜFKOSTEN

Stillstandszeiten verkürzen sich, das System ist wartungsarm und prüft schnell auch bei hohen Prüfkapazitäten und hohen Wiederholungsfrequenzen.

⚡ SICHERN SIE IHRE PRODUKTIONS- UND INSPEKTIONSQUALITÄT

Das Revolver 80/MATRIX Konzept bietet Ihnen reproduzierbare und systematische Prüfabläufe an. Die Detailtreue und Bildqualität sind bestechend.

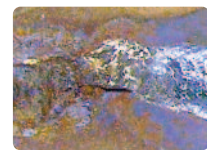
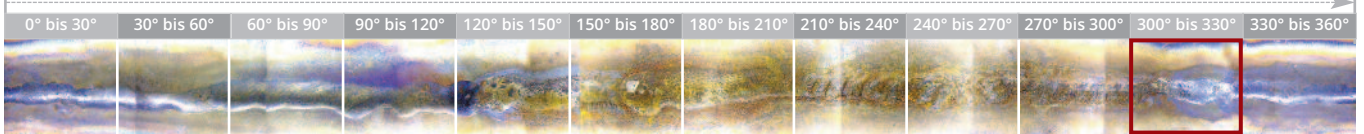


0 Sek.

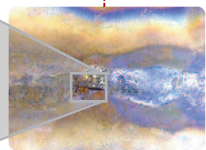
➡ **SCHNELLE ERGEBNISSE**

10 Sek.

PANORAMA-ABTASTUNG



Detail mit 10x optischem Zoom



Übersicht

⚡ DIE SCHNELLE ÜBERSICHT MIT DEM 360° ENDLOS ROTIERENDEN KAMERAKOPF

⚡ Präzise gesteuert mit dem Joystick oder per Software rastert die Seitkamera 360° die Schweißnaht und Rohrwand und liefert so sicher und schnell vollständige Prüfergebnisse. Kein Detail bleibt verborgen, wenn per Touch-Funktion das beeindruckende 10x Zoom-Objektiv Bilder in höchster Auflösung auf den mobilen großformatigen Bildschirm liefert. Leistungsstark und für optimalen Fehlerkontrast getrennt regelbar, leuchten die Hochleistungs- Leuchtdioden auch größte Volumen aus. Auch bei beschichteten, elektropolierten und stark reflektierenden Oberflächen werden bestmögliche Bildergebnisse erzielt. Die unabhängige, hochauflösende Frontkamera sorgt für beste Voraussicht und Orientierung bei der Befahrung.

⚡ POSITIONSSPEICHER UND AUTO RETOUR

⚡ Signifikante Anzeigen und definierte Kamerapositionen werden einfach gespeichert. Ein Tastendruck positioniert die Kamera erneut exakt für weitere Untersuchungen. Kamerakoordinaten werden im Bild eingespielt und bei Bedarf im Bild dokumentiert.

⚡ AUTO-AUSRICHTUNG

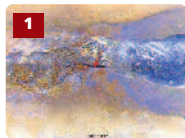
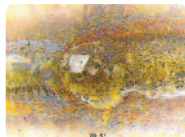
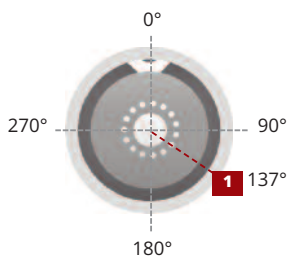
⚡ Die Orientierung und Steuerung einer im verborgenen bewegten Kamera ist nach ein paar Drehungen und Bögen schwierig. Nicht immer helfen sichtbare Wasserspiegel oder andere signifikante Punkte. Die Auto-Ausrichtung hält das System unabhängig von der axialen Schubstangen und Systemdrehung konstant und automatisch in definierter, für die Fahrkamera aufrechter Position. Die Sichtprüfung startet nachvollziehbar und dokumentiert mit definiertem Anfang und Ende. Auch bei Prüfungen von längsgeschweißten Rohren. Zeitersparnis, Prüfsicherheit und Kostenersparnis ist damit gewährleistet.

⚡ PROFITIEREN SIE VOM ERGONOMISCHEN MATRIX PRÜF- UND DOKUMENTATIONSSYSTEM

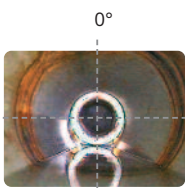
Die Revolver 80 Kameratechnik wird über die MATRIX Plattform komfortabel bedient und bietet so einzigartige Bildqualität, Dokumentations- und Speichermöglichkeiten. Weitere optionale Kameraköpfe und Endoskop-Techniken ermöglichen die vollständige Prüfung und Dokumentation einer Anlage mit nur einer Systemeinheit.

Informieren Sie sich über die vielfältigen zusätzlichen Nutzen, Funktionen, Einsatz- und Kombinationsmöglichkeiten der MATRIX Prüfplattform und den dazugehörigen Inspektionskameras und Endoskoplösungen. Informationen hierzu finden Sie auf unserer Webseite www.vizaar.de und in den entsprechenden Verkaufsunterlagen.

POSITIONSSPEICHER & AUTO RETOUR



AUTO-AUSRICHTUNG










MATRIX PRÜF- UND DOKUMENTATIONSSYSTEM



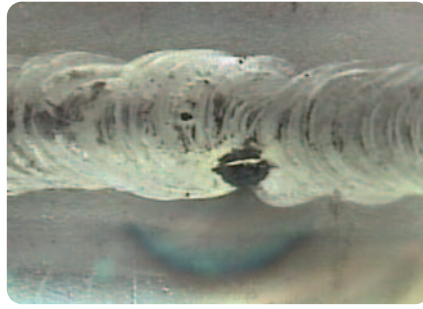
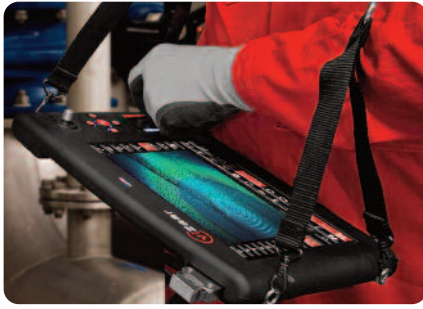
REVOLVER 80

Kamerakopf	
Abmessungen in mm	(B) 409 x Ø 79
Gewicht	1.2 kg
Gehäuse	Aluminiumgehäuse, eloxiert
Kameras	Seitblickkamera: 530 Linien Frontblickkamera: (H) 752 x (V) 582 pixel, lichtsensitiv, Sichtbereich: 70° Kameras können während dem Betrieb umgeschaltet
Zoom	Seitblickkamera: 10x optischer / 12x digitaler Zoom, (Sichtbereich: 4.6 bis 46°)
Iris & Shutter	Manuell und Automatik
Beleuchtung	2 x 4 ultrahelle LED-Beleuchtung für Seitblickkamera 15 x ultrahelle LED-Beleuchtung für Frontblickkamera
Panorama-Abtastung	Endlose 360° Rotation Digitale Steuerung Rotationsgeschwindigkeit: 0.1° bis 90° / Sek. Durch die Auto-Ausrichtung zeigt die Frontkamera des Kamerakopfes immer auf 0° (Positionierung abhängig von der Erdgravitation)
Arbeitslänge	3 m bis 50 m (optional bis zu 200 m aufgewickelt auf der von viZaar® patentierten Kabeltrommel)

Einsatzumgebung	
Temperatur	-10°C bis 45°C, empfohlener Temperaturbereich
Druckfestigkeit	Bis zu 1.5 m Wassertiefe

Zubehör																																					
Option Kamerakoffer	Der robuste, mobile Aufbewahrungs- und Transportkoffer für einen Revolver 80 und einen SNK Kamerakopf. Abmessungen in mm: (B) 415 x (H) 465 x (T) 190 Gewicht: 3.25 kg, Transportkoffer für Inspektionskameras SNK / Revolver 80.																																				
Option Einschub mit Akku-Interface	MATRIX E3 Revolver 80 Einschub mit Akku Interface. Arbeiten Sie unabhängig vom Netzstrom und profitieren Sie von bis zu 5 h Akkubetrieb.																																				
Option Zubehör Tragetasche	Die Tragetasche besitzt einen vordefinierten Platz für Kamerakabel bis zu 50 m Arbeitslänge. Zusätzlich bietet die Tragetasche Platz für Zentrierwerkzeuge. Der Schultergurt sorgt für den komfortablen und schnellen Transport. Die Tragetasche ist geeignet für Systemkabel bis zu 50 m.																																				
Option Kabeltrommel mit Kontaktschleifringen	Die praktische Kabeltrommel ermöglicht das Auf- und Abwickeln des Hauptkabels während des Betriebs bis zu 200 m. Wickeln Sie während der Inspektion so viel Kabel ab, wie Sie gerade benötigen. Das aufgerollte Kabel auf der Kabeltrommel spart Platz und verhindert Stolperfallen.																																				
Zentrierring klein (im Standardlieferumfang enthalten)	Das Material und die Form des Zentrierrings verursachen nur minimale Reibung beim Führen des Kamerakopfes durch ein Rohr. Es hält den Kamerakopf in zentraler Position und ermöglicht so schnelle Übersichtsinspektionen ohne ständige Bildbearbeitung oder Refokussierung. Der empfohlene Rohrdurchmesser liegt zwischen 100 mm bis 200 mm. Material: POM.																																				
Option Zentrierwerkzeug Medium	Dieses Zentrierwerkzeug wird in Rohren mittleren Durchmessers angewendet. Diese hält den Revolver 80 Kamerakopf zentral im Innenbereich und vereinfacht so die Inspektion. Der Justierungsbereich des Zentrierwerkzeuges liegt bei 140 mm bis 210 mm. Sechs feste Räder vereinfachen die Bedienung und erleichtern den Vorschub. Der empfohlene Rohrdurchmesser beträgt 225 mm bis 540 mm. Konstruktion: Aluminium																																				
Option Zentrierwerkzeug Groß	Dieses Zentrierwerkzeug wird in Rohren größerer Durchmesser angewendet. Der Justierungsbereich des Zentrierwerkzeuges liegt bei 225 mm bis 540 mm. Diese hält den Revolver 80 Kamerakopf zentral im Innenbereich und vereinfacht so die Inspektion. Sechs feste Räder vereinfachen die Bedienung und erleichtern den Vorschub. Der empfohlene Rohrdurchmesser beträgt 230 mm bis 1.000 mm. Konstruktion: Aluminium.																																				
Option Schubstangen	Erhältlich in verschiedenen Längen und Härtegraden (flexibel, mittel und hart). Die Standardlängen betragen 1.5 m und werden einfach über 10 mm Schnellkupplungen verbunden. Schubstangen ermöglichen die Führung des Kamerakopfes durch längere Distanzen und engere Bogen. Bis zu fünfundzwanzig Schubstangen können in der Schubstangentasche transportiert werden.																																				
Option Schubhilfe endlos	Die Schubstangen können per Schnellkupplung direkt an den Kamerakopf oder an das Zentrierwerkzeug angeschlossen werden. Folgende Varianten in Arbeitslänge und Härtegrad sind verfügbar:																																				
	<table border="1"> <thead> <tr> <th>Typ</th> <th>Durchmesser</th> <th>Länge</th> <th>Gewicht</th> <th>Weiteres</th> </tr> </thead> <tbody> <tr> <td>PE beschichtet</td> <td>6 mm</td> <td>30 m</td> <td>6.8 kg</td> <td>Kabeltrommel</td> </tr> <tr> <td>PE beschichtet</td> <td>6 mm</td> <td>50 m</td> <td>7.8 kg</td> <td>Kabeltrommel</td> </tr> <tr> <td>PE beschichtet</td> <td>9 mm</td> <td>50 m</td> <td>12 kg</td> <td>Kabeltrommel</td> </tr> <tr> <td>PE beschichtet</td> <td>9 mm</td> <td>70 m</td> <td>14 kg</td> <td>Kabeltrommel</td> </tr> <tr> <td>PE beschichtet</td> <td>11 mm</td> <td>100 m</td> <td>35 kg</td> <td>Kabeltrommel auf Rädern</td> </tr> <tr> <td>PE beschichtet</td> <td>15 mm</td> <td>150 m</td> <td>77 kg</td> <td>Kabeltrommel auf Rädern</td> </tr> </tbody> </table>		Typ	Durchmesser	Länge	Gewicht	Weiteres	PE beschichtet	6 mm	30 m	6.8 kg	Kabeltrommel	PE beschichtet	6 mm	50 m	7.8 kg	Kabeltrommel	PE beschichtet	9 mm	50 m	12 kg	Kabeltrommel	PE beschichtet	9 mm	70 m	14 kg	Kabeltrommel	PE beschichtet	11 mm	100 m	35 kg	Kabeltrommel auf Rädern	PE beschichtet	15 mm	150 m	77 kg	Kabeltrommel auf Rädern
	Typ		Durchmesser	Länge	Gewicht	Weiteres																															
	PE beschichtet		6 mm	30 m	6.8 kg	Kabeltrommel																															
	PE beschichtet		6 mm	50 m	7.8 kg	Kabeltrommel																															
	PE beschichtet		9 mm	50 m	12 kg	Kabeltrommel																															
PE beschichtet	9 mm	70 m	14 kg	Kabeltrommel																																	
PE beschichtet	11 mm	100 m	35 kg	Kabeltrommel auf Rädern																																	
PE beschichtet	15 mm	150 m	77 kg	Kabeltrommel auf Rädern																																	

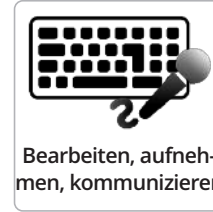
Diese Spezifikationen können sich ohne Ankündigung ändern oder abweichen wenn sie dem technischen Fortschritt oder der Sicherheit dienen. Fehler und Schreibfehler können nicht ausgeschlossen werden.



Videoprüftechnik
anschießen



Visualisieren



Bearbeiten, aufnehmen,
kommunizieren



Archivieren

REVOLVER 80

XPANDING YOUR VU®



viZaar industrial imaging AG
Hauptsitz
Hechinger Straße 152
72461 Albstadt / Germany
Tel.: +49 7432 98375-0
Fax: +49 7432 98375-50
Freecall 0800 3600371 (only within Germany)
info@vizaar.com

viZaar industrial imaging AG
Vertriebs-, Dienstleistungs- und
Schulungszentrum Rhein-Main
Lupusstraße 17
35789 Weilmünster / Germany
Fon: +49 6475 91129-0
Fax: +49 6475 91129-29
xtra@vizaar.de
www.vizaar-xtra.de

Niederlassung Norddeutschland
Dienstleistung / Vermietung / Verkauf
29339 Wathlingen
Mobil: +49 160 93777644

USERE SERVICE- UND VERTRIEBSBÜROS

viZaar NRW
Service- und Vertriebsbüro
46348 Raesfeld / Germany
Tel.: +49 170 5703130

viZaar Nord
Service- und Vertriebsbüro
25361 Krempe / Germany
Tel.: +49 171 5524094

viZaar Süd
Service- und Vertriebsbüro
88161 Lindenberg in Allgäu
Tel.: +49 172 6019601



viZaar industrial imaging SA
3 rue Lambert
Parc Lavoisier
91410 Dourdan / France
Tel.: +33 1608 11818
Fax: +33 1645 99573
www.vizaar.fr
info@vizaar.fr



Mehr
Information